

# Ginecología Estética

## Cirugía Plástica Post Maternidad

DR. IVÁN ARROYO TOVAR  
CIRUJANO PLÁSTICO  
RNE 14400  
CMP 10799



### Las deformaciones producidas por el embarazo

Si se puede marcar un antes y un después en lo que se refiere a la transformación fisiológica de la mujer, éste estaría dado en la etapa que podemos denominar el post-embarazo, cuyas secuelas han significado para las mujeres de todo el mundo, el origen de una serie de verdaderas situaciones traumáticas.

Flacidez de las mamas, deformaciones a nivel de caderas, abdomen superior e inferior, cintura, espalda, muslos, etc; son algunos de los nuevos "cambios" con los cuales éstas deben lidiar no sólo a nivel físico sino psíquico.

### Las alteraciones "invisibles"

Además de los cambios ya perceptibles, el organismo comienza a sufrir una serie de transformaciones a nivel interno. Se produce una relajación de músculos y ligamentos recto vaginales y frecuentemente desgarramiento vaginal durante el parto, el cual si no es tratado correctamente puede llegar a producir incontinencia de orina, prolapso vaginal y especialmente alteraciones en la sexualidad.

Como consecuencia de ello, la mujer se encierra dentro de un "gheto" psicológico que disminuye o anula su vida social y sexual, sintiéndose poco atractiva o admirada.

### La Menopausia

Punto importante a destacar es la **Menopausia** y el **Climaterio**. De cuyas alteraciones también se ocupa la **Ginecología Estética**.

La **Menopausia** genera una pérdida de estrógenos y esta situación provoca cambios fundamentales en el aspecto físico y fisiológico de la mujer, como son la pérdida de autolubricación y elasticidad vaginal (atrofia) pérdida de la tonicidad y tersura de la piel, flacidez y atrofia mamaria (reducción del volumen), incremento de la pilosidad del labio superior y mentón, pérdida del vello púbico y cabellos, disminución del apetito sexual, modificación y aumento de grasa corporal.

### Preocupación y asistencia integral

El concepto de Ginecología Estética

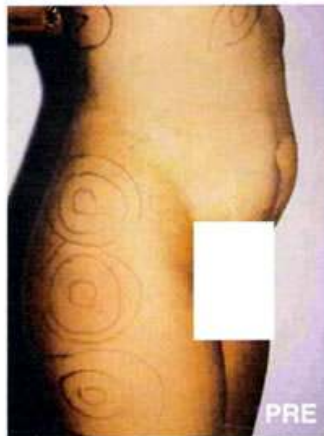
Actualmente se dispone de los procedimientos adecuados para tratarlo, sin necesidad de recurrir a métodos extremos como la cirugía convencional.

Igualmente sucede en los procedimientos de aumento, suspensión o reducción de mamas.

### Avances e investigación permanente

La **Radiolipoplastia Superficial** y el ultrasonido interno son los grandes avances con los cuales hoy podemos contar para ayudar a nuestras pacientes. Se trata de procedimientos que eliminan la grasa profunda y sub-cutánea por licuefacción y aspiración, produciendo un despegamiento virtual de la piel, con lo cual se logra una importante retracción de la misma, recuperando su elasticidad y turgencia.

Actualmente el contorno corporal al-



ha sido creado por nosotros para identificar y resolver todos estos problemas de vital importancia para la salud tanto física como mental de las pacientes.

Es preciso que un equipo capacitado multidisciplinario de profesionales se ocupe del manejo de todas estas situaciones de manera integral.

Hoy, por ejemplo, la distensión de la piel (abdomen, muslos, etc.) ya no es un problema irreversible.

terado por la maternidad puede ser remodelado igualmente en forma ambulatoria, bajo anestesia local sin cicatrices ni dolor post operatorio significativo y con excelentes resultados estéticos, ubicando a los profesionales peruanos en una posición de vanguardia y liderazgo a nivel internacional. ■

ESCRÍBANOS:  
clinicarroyo@hotmail.com  
www.clinicasarroyo.com